



Al nivel del mar



AMARO
Estrella Polar, 1-3
03007 Alicante
España
☎ (+34) 965 100 555
☎ (+34) 965 113 155

Delegación Canarias – Canary Islands Delegation
AMARO
Avda. de las Petrolíferas, s/n
Oficina 4, (Frigoluz) Puerto de la Luz
35008 Las Palmas de Gran Canaria
España
☎ (+34) 928 468 443
☎ (+34) 928 467 724

Delegación Galicia – Galicia Delegation
AMARO
Lonja de grandes peces y bajura
Oficina 10 Bis, Puerto Pesquero
36202 Vigo (Pontevedra)
España
☎ (+34) 986 454 242
☎ (+34) 986 454 205

www.amaro.es





Al nivel del mar

La división pesca de Amaro, buque insignia del grupo, está preparada para cualquier exigencia del mercado, contando con centros propios de manipulación y congelación al corriente de la más estricta exigencia en materia sanitaria. Conseguimos para nuestros clientes los mejores productos del mar con la máxima calidad.

At sea level

The seafood division of Amaro, the flagship of the group, can comply with any demand the market can make, counting on its own handling and freezing centres that meet the strictest health requirements. We provide our customers with the finest fish, and seafood of the highest quality.

Au niveau de la mer

La division pêche, vaisseau amiral du groupe Amaro, est apte à satisfaire toutes les contraintes du marché grâce à ses propres centres de manipulation et congélation au fait des exigences les plus strictes en matière de sécurité sanitaire. Nous réussissons à obtenir les meilleurs produits de la mer, de la plus haute qualité.



Calamar

Loligo vulgaris



Pulpo

Octopus vulgaris



Choco

Sepia officinalis



Pota

Illex illecebrosus



Langosta

Palinurus elephas



Langostino

Penaeus duorarum



Cigala

Nephrops norvegicus



Gamba roja

Aristeus Antennatus



Tintorera

Prionace glauca



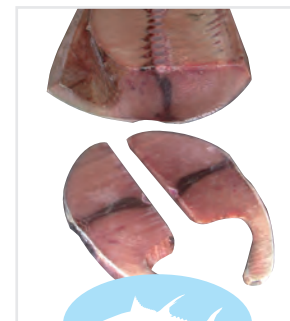
Marrajo

Isurus oxyrinchus



Pez Espada

Xiphias gladius



Rabil (Aleta amarilla)

Thunnus albacares



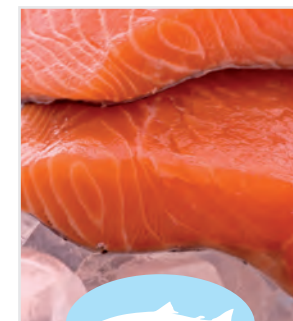
Salmonete de roca

Mullus surmuletus



Lenguado

Solea vulgaris



Salmón keta

Oncorhynchus keta



Merluza del cabo

Merluccius capensis

